

あなたの街の“住まい体験”パビリオン  
住宅展示場“錦糸町住宅公園”のモデルハウスで

# 体感&発見!

GOOD SEASON

採光・通風



住宅設備・家事動線



高气密・高断熱



LOOK UP

遮音・耐震性



階段幅・バリアフリー

LINE限定クーポンやイベント情報を配信!  
友達登録で商品をプレゼント!

Instagramフォローお願いします!

モデルハウス見学の予約ができます!

東京の新築住宅に補助金  
最大210万円!

集合住宅の新築に補助金  
最大200万円/戸

## LET'S FEEL THE AMAZING LIVING SPACE!

家を建てる前に、まずはモデルハウスへ足を運んでリアルな住空間に身を委ねてみませんか。「暮らしやすい広さは?」「全館空調で一年中快適!」などその場でしか味わえない新築の空気感をぜひ体感してみてください。

### HAPPY HOUSING FAIR

イベントへの参加をきっかけにぜひご来場ください!

7(土) 8(日) 14(土) 15(日) 16(祝) 21(土) 22(祝) 23(休)

チケット制のイベントは... 開始30分前より場内でチケットを配布します。モデルハウスでスタンプを押してもらって参加できます。

探検しよう! ミニ水族館探検隊

8(日) 11:00~17:00 チケット制

サンゴや葉っぱに海の生き物発見! 水中眼鏡で水槽をのぞいて7種の生物を見つけよう。

全て見つけると「オカヤドカリ」or「ホシヤドカリ」をプレゼント! 先着50名様 ※1家族1匹。

癒しのアイテム! アロマキャンドル作り

14(土) 11:00~13:00 / 15:00~ 各回先着10名様 チケット制

見映えも美しいフルーツやお花でポタニカルキャンドルを手作り!

お部屋に飾って素敵空間!

※1家族おひとり。

9(日) キッズ本格お仕事体験 11:00~16:00 (最終受付15:30) 参加無料

自衛隊体験: 本物の自衛官と一緒に迷彩服姿で記念写真を撮ろう!

警察官体験: 警察車両に乗って記念撮影! かっこよくポーズをとろう!

15(日) キッズ本格お仕事体験 11:00~16:00 (最終受付15:30) 参加無料

スポーツ選手体験: ボールの投げ方を教えてもらおう!

鉱石博士体験 先着75名様: 色とりどりの鉱石を砂から発掘&観察! お持ち帰りOK!

恐竜ラリー-ディノハンター

16(祝) 11:00~17:00 先着60名様 チケット制

会場内に逃げ出した恐竜のスタンプを全て集めて、恐竜発掘体験にチャレンジ!

高さ6mのプラキオサウルス登場!

体験&ゲームがいっぱい!

2024年の優遇制度を活かしてお得に家づくり!

子育てエコホーム支援事業 補助金最大100万円!

高省エネ性能を有する新築・リフォームに補助金給付!

住宅ローン減税 13年間の税額控除

住宅資金の贈与 非課税枠 1,000万円!

わんだふるぷりきゅあ! ショー

21(土) 11:00~14:00 観覧無料

Precure Official Meet & Greet

※全体的には予告なく中止、変更になる場合もありますことをご了承ください。

星空を閉じ込めよう! レジンアクセサリー作り

22(祝) 11:00~13:00 / 15:00~ 各回先着10名様 チケット制

好きなパーツをきらきらに飾れば星空のアクセサリーが完成!

星に願いを込めて手作り!

※1家族おひとり。

23(日) トミカ・プラレールあみだくじパーク 11:00~17:00 参加無料

トミカ・プラレールあみだくじに参加するとトミカ・プラレールがもらえる!

トミカ・プラレールあみだくじはどちらか1つの参加となります。

トミカ・プラレールあみだくじ

トミカ・プラレールあみだくじ

トミカ・プラレールあみだくじ

トミカ・プラレールあみだくじ

ご来場アンケート PRESENT 期間中 10:30~17:30

「ご来場アンケート」にお答えの方にご覧の賞品をプレゼントいたします。

四季の寒暖で発酵・熟成! こだわりのお醤油です。

人気海鮮セットが登場!

北海産 いくら・はたてセット

天然醸造製法 国産丸大豆醤油

モデルハウススタンプラリー 期間中 10:30~17:30

各モデルハウスを見学し、スタンプを3つ以上集めて特設テントまでお持ちください。ご参加の方にもれなくプレゼントを差し上げます。

もちもち柔らかなどら焼き!

至福の逸品 どら焼き8個組

東京限定 東京ゼロエミ住宅 補助金最大210万円!

2022年4月1日以降に東京都内で工事に着工し「東京ゼロエミ住宅」の認定を受けた新築住宅を対象に補助金が給付されます!

東京での集合住宅の新築・改修に対して 都から最大200万円/戸

国から最大100万円/戸

詳しくは各モデルハウスでご説明いたします。

## ヘーベルハウス



6階建て  
店舗・事務所・賃貸・二世帯住宅・屋上・そのほか

ヘーベル  
ビルズシステム  
鉄骨+ALCコンクリート造



ジャパンレゾリエンスアワード最優秀賞を受賞した総合防災住宅。圧倒的な防災力にZEHを備えた最先端の住まいです。強靱な構造が大空間や大開口、屋上やそのま等のアウトドア空間を実現し、夢のある住まいをご提案致します。



▲見学予約はこちら

TEL.03-6284-1870 <https://www.asahi-kasei.co.jp/hebel/index.html/>

## 一条工務店



3階建て

GRAND SAISON

木造軸組工法 (I-HEAD構法)



一条の住まいは、一年を通して快適・省エネであることはもちろん災害への強さも大きな特徴です。「全館床暖房」や「大容量太陽光発電」など、暮らしをより豊かにするための仕様もご提案しています。



▲見学予約はこちら

TEL.03-5608-7021 <https://ichijou.jp>

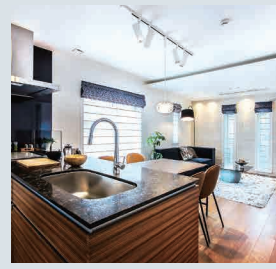
## クレバリーホーム



木造  
4階建て  
幅広く提案

耐火木造・地下付き  
木造4階建て

木造 鉄骨造 RC造 (コンクリート造)



日本一地価の高い街だから、10cmも無駄にしない、工法・構造に縛られない、建物用途を限定しない家づくりをご提案します。お客様に寄り添うために土地事情、法規制、施工条件などを踏まえたくご提案をお約束します。



▲見学予約はこちら

TEL.0120-22-3205 <https://cleverlyhome.tokyo/>

# KINSHICHO HOUSING PARK 9 MODEL HOUSES

錦糸公園・オリナスそば。都市型住宅の可能性を広げる  
3~7階建ての多彩なモデルハウスが錦糸町に集結。

## 住友林業



3階建て  
二世帯住宅

PROUDIO (プロウディオ) 耐火

ビッグフレーム構法



住友林業ならではの木質感溢れる家造りがここにあります。住友林業は大地震にも耐え抜くビッグフレーム構法に加え、使い易く上質な設備仕様をご用意しております。長く快適にお住まいいただくための工夫が盛りだくさんです。ご来場お待ちしております。ご予約優先です。



▲見学予約はこちら

TEL.03-5637-5551 <https://sfc.jp/fie/>

## 積水ハウス



4階建て  
二世帯・多世帯住宅

ピエナ

重量鉄骨  
βシステム構法



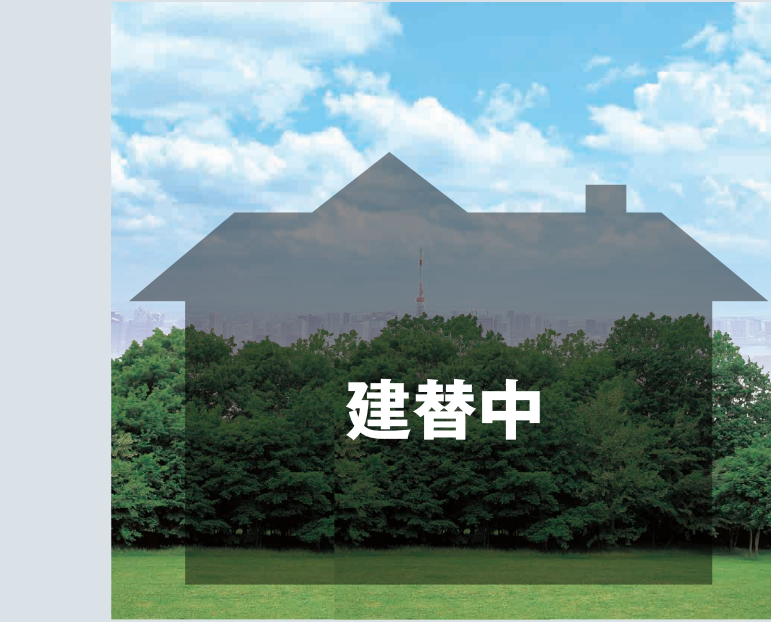
「邸宅らしさ」を追求した見る人を圧倒する佇まい。設計の自由度と繰り返しの地震に強い重量鉄骨βシステム構造を採用。密集地の火災にも強く、どっしりとした重厚な外観を作るシェルテックコンクリート外壁は都市の中でも一際目立つ邸宅らしさを演出します。



▲見学予約はこちら

TEL.0120-325-511 <https://www.sekisuihouse.co.jp/tokyo-joto/>

## ダイワハウス



ご予約、ご相談などのお問い合わせ先 090-4270-4726

TEL.090-4270-4726 <https://www.daiwahouse.co.jp/>



## パナソニック ホームズ



7階建て  
店舗・賃貸・オフィス  
併用住宅

Vieuno 7 (ビューノ7)

重量鉄骨ラーメン構造



当社は、「多層階・狭小地・耐震性」を強みとし敷地を可能な限り有効活用したご提案をさせていただいております。都内特有の狭い土地や、高く建築できる土地を最大限に活かせるのは「ビューノ」だからこそ。ぜひご来場お待ちしております。



▲見学予約はこちら

TEL.0120-8746-88 <https://homes.panasonic.com/>

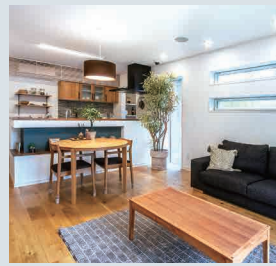
## 広島建設 東京ノイエ



3階建て  
二世帯住宅・賃貸併用住宅

3階建ノイエ  
木造3階耐火構造

木造軸組構法  
木造ラーメン構法



グレードアップキャンペーン開催中! ワンランク上の住まいをご提案いたします。また、期間限定にて建築士が無料でプラン作成のご依頼を承ります。建替えや新築をご検討の方はぜひこの機会にご相談ください。(要予約)



▲見学予約はこちら

TEL.03-5610-2011 <https://www.hirosima.co.jp/tokyoneue/>

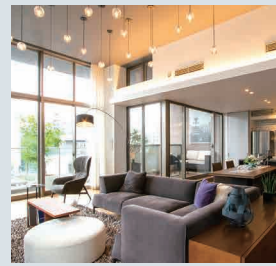
## ミサワホーム



5階建て  
店舗・賃貸併用住宅  
多世帯同居

URBAN CENTURY (アーバンセンチュリー)

重量鉄骨ラーメン構造



「多世帯住宅・店舗／賃貸併用」を実現した耐火重量鉄骨5階建てのモデルハウスです。この他、強固な木質系「木質パネル接着工法」や狭小住宅対応などご要望に合わせた空間デザインを得意としております。お気軽にご相談ください。



▲見学予約はこちら

TEL.03-6658-8775 <https://www.misawa.co.jp/>



錦糸町駅北口から徒歩7分「錦糸公園」東

平日は休館日のあるモデルハウスもございます 錦糸町住宅公園 検索  
事前にお問い合わせの上、ご来場ください <https://www.housing-messe.com/kinshicho.html>

# 錦糸町住宅公園

TEL.03-6456-1800 ●会場所在地 / 〒130-0013 墨田区錦糸4-18-7 ●年中無休(モデルハウスは平日のみ)  
お問い合せは会場内インフォメーションまで ●営業時間 / 午前10時～午後6時 ●駐車場完備 ●企画・運営 / (株)サンフジ企画